

親愛通信

Shin'ai Communication

2023

Vol.2

特集

SPECIAL FEATURE

大腸CT検査を
ご存じですか？

P 2 特集 大腸CT検査

P 4 施設ガイド

天神クリニック / デイア天神

P 6 お家で簡単！健活のススメ

親♡Chan's Kitchen

P 7 おすすめのオプション〜N-NOSE

食事券提供のご案内

特集

SPECIAL FEATURE

体の負担が少なく、終了まで15分程度。診断 大腸CT検査をご存

日本における大腸がんの罹患数は、年間約14万人。一生涯で大腸がんになるのは13人中1人といわれていて、肺がんや胃がんを抜いてもっとも多いがんとなっているのが現状です。

ただし、比較的進行が遅く、早期発見・早期治療でほぼ100%近く完治するがんでもあるので、定期的な大腸検査がとても重要です。

気になる症状をチェック!

血便が出る、以前より便が細くなった、便秘と下痢を繰り返す、残便感や腹痛が続く、腹部に違和感がある……。1つでも当てはまる症状があれば、大腸検査を受けることをおすすめします。

大腸検査のなかで、もっとも多く行われている検査は「便潜血検査」。2日分の便を採取し、便中に血液が混入していないかをチェックします。この検査で進行がんの約80~90%、早期がんの約50%を発見できるといわれています。痔でも陽性になることがあります。病気が隠れている場合もあるので、検査で陽性判定が出た方は、確認のためにも大腸の精密検査を受けましょう。

「大腸内視鏡検査」は、肛門より内視鏡を挿入し、直腸から盲腸まで大腸全体の内部を観察します。大腸内視鏡検査に抵抗がある方は、体への負担が少なく検査時間も短い大腸CT検査がおすすめです。

大腸CT検査とは

「大腸CT検査=CTコロノグラフィ」は、大腸内視鏡を挿入せずに大腸がんやポリープを見つける新しい検査法です。肛門から炭酸ガスを注入して大腸を

大腸CTの
3つの特徴

大腸の写真を
3Dで

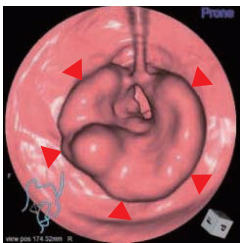
下剤の量は
通常の
半分以下

検査時間は
15分程度

拡張させ、CTを用い低線量で撮影します。当院では2017年度に高性能のCTに更新しました。2018年度より大腸CT検査を実施し、年間約100件、2022年度までに約400件の検査を実施しています。

最大のメリットは検査中の痛みが少なく低侵襲であること、検査時間が短いことや大腸の全体像や他臓器との位置関係を正確に把握できることがあげられます。デメリットは、検査中に組織の採取や治療ができない、病変の色や硬さの情報が得られない、僅かに被ばくがあるなどがあげられます。また、検査の性質上、心臓ペースメーカーをつけている方や炎症性腸疾患、中毒性巨大結腸症、腸管穿孔、腸閉塞の方など、腎機能が低下している方、妊娠中の女性は、検査を受けられません。（診療放射線科）

CTによる仮想内視鏡像



CTによる大腸全体像



※同一患者の画像、▲は大腸がん

事前予約
必須

健診 22,000円(税込)

—— 外来・2次検査で大腸CT検査を希望される方へ ——
検査前に医師診察が必要となりますので、事前に電話でのお問い合わせをお願いします。健診・ドックでの大腸CT検査とは、流れが異なりますので、ご不明な点は、電話でのお問い合わせをお願いします。検査は天神クリニックのみで行っております。

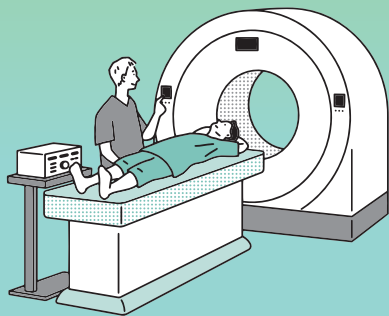
精度の高い、注目の大腸検査とは～ じですか？

検査数約400件
(2023年3月31日現在)

大腸CT検査と大腸内視鏡検査の違い

大腸CT検査

肛門から炭酸ガスを注入して、CTスキャナで撮影します。コンピュータ処理した多様な画像を基に診断します。検査時間は、15分程度です。



Merit メリット

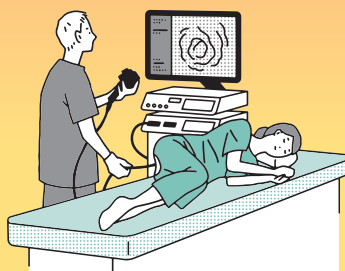
- 痛みを伴うことが少ない。
- 下剤の服用量が少ない。(約0.4～0.7ℓ)
- 検査の時間が短い。

Demerit デメリット

- 大腸内を直接見ることができない。
- 検査中に組織の採取および治療ができない。
- ごく少量の放射線被ばくを伴う。

大腸内視鏡検査

肛門から内視鏡を挿入し、大腸内を直接観察します。撮影した画像を基に診断します。検査時間は、15～30分程度です。



Merit メリット

- 大腸内を直接見ることができる。
- 大腸ポリープなど組織の採取ができる。

Demerit デメリット

- 痛みを伴うことがある。
- 下剤の服用量が多い。(1～2ℓ)
- 検査の時間が長い。

大腸CT検査はこんな方におすすめです！

- お腹の調子に不安のある方
- 大腸検査を受けたことのない方
- 腹部の手術による癒着があり、大腸に内視鏡が入りにくい方
- 痛みの不安から内視鏡検査を受ける決心がつかない方

おすすめではない方とは

- ◎ 心臓ペースメーカーをつけている方
- ◎ 炎症性腸疾患の方 (潰瘍性大腸炎・クローン病・ベーチェット病・憩室炎・家族性大腸腺腫症・リンチ症候群)
- ◎ 中毒性巨大結腸症・腸管穿孔・腸閉塞の方

医療法人親愛 天神クリニック (外来) / ディア

地下鉄天神駅から徒歩1分。天神ビル3階の天神クリニックでは内科や専門外来、併設しているディア天神では人間ドック・健康診断を行っています。3階エレベーターホールより左手は外来、正面入口は人間ドック・健康診断の受付窓口です。



FREE
WiFi



天神クリニック 受付

受付時に健康保険証をご提出ください。マイナカードも対応しています。



TENJIN CLINIC
DEAR TENJIN
TENJIN BLDG

3F



自動販売機

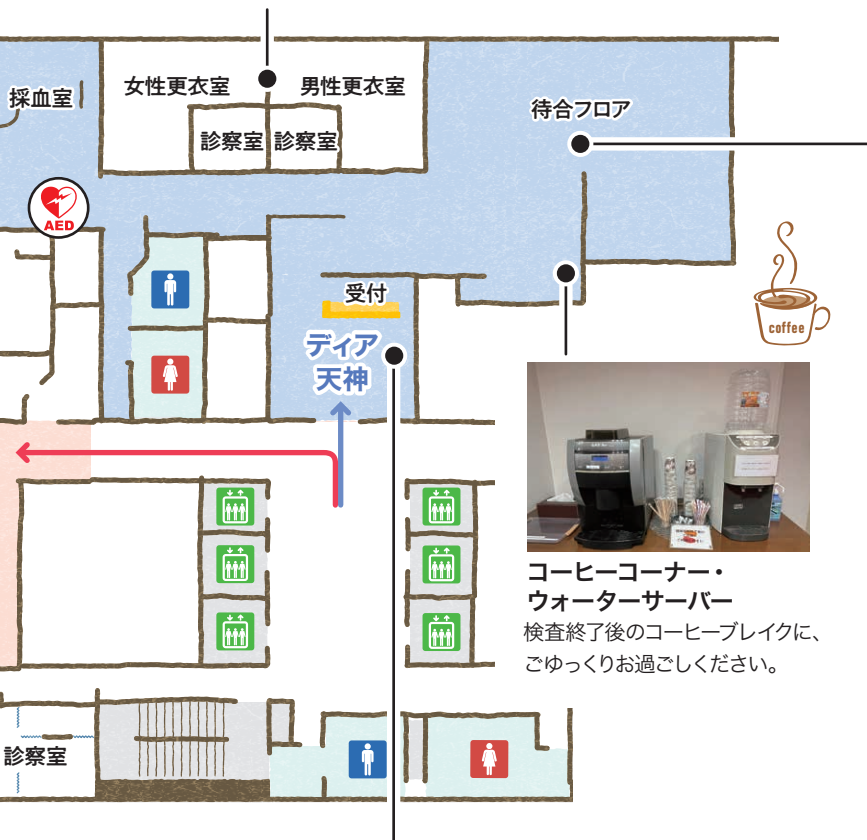


天神 (人間ドック・健康診断)



更衣室

更衣室には髪ゴム・ガウン・ひざ掛けの用意もございます。肌寒いときや検査着のみでは落ち着かないときなど、いつでもご自由にお使いいただけます。



コーヒーコーナー・ウォーターサーバー
検査終了後のコーヒーブレイクに、ごゆっくりお過ごしください。

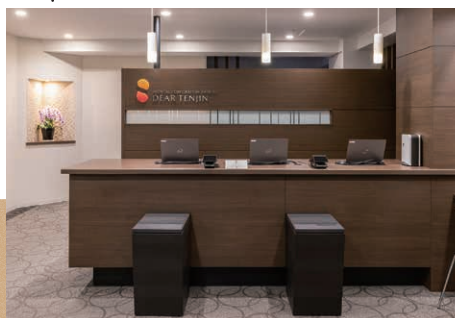
待合フロア

エスコートが検査へご案内します。フリーWi-Fi完備で、受診中や待ち時間の間にも携帯電話（通話不可）の利用が可能です。検査終了後もごゆっくり過ごしていただけます。

FREE Wi-Fi

ディア天神 受付

問診票や検体、必要書類をご提出いただき、当日の検査内容の確認を行います。



お家で簡単！健活のススメ

あなたは太りすぎ？ 痩せすぎ？

厚生労働省の「国民生活・栄養調査」では、日本人男性は肥満傾向、20代の女性はやせに伴う低栄養が問題であるといわれています。

過食や運動不足が原因の肥満は、がん、脳血管疾患、動脈硬化による心疾患、高血圧、糖尿病など、あらゆる生活習慣病との関連があります。肥満度を判定するBMIの標準値18.5~25の範囲内でも、体脂肪率が高い隠れ肥満の可能性があります。体調不良や不健康なダイエットによる痩せは、体のだるさ、疲れやすさの原因になり、女性ではホルモンバランスが乱れて無月経を招く恐れもあります。

快適に楽しく過ごすためにも、自分が太りすぎなのか痩せすぎなのかをチェックすることが大切。体調管理と適正な体重の維持で、健康的な日常生活を送りましょう。



BMI

身長と体重で計算するBMIは筋肉質か脂肪過多か判断できないため、標準値の範囲内でも油断は禁物。有酸素運動や筋トレで筋肉量アップを目指そう！

BMI=体重(kg)÷[身長(m)]² (※普通体重=18.5≤BMI<25)

基礎代謝を上げて、健康ライフをゲット！

「基礎代謝」とは、呼吸する・心臓を動かす・体温調整するなど、生命の維持に必要な最小限のエネルギーです。基礎代謝は10代半ばから後半にピークに達し、その後は年齢とともに低下。若い時と同じような食生活を続けていると摂取エネルギーのほうが多くなり、消費しきれなかった分が脂肪となって身体に蓄積されてしまいます。しかし、基礎代謝は性別や年齢だけでなく筋肉量や身長など体格や体温、ホルモンなどの影響を受けます。ですから、適度な運動と、腸内環境を整える食物繊維や発酵食品を取り入れる食生活を心がけるなど、基礎代謝を上げて健康的なライフスタイルを手に入れましょう。



基礎代謝をアップさせるおすすめレシピはこちら



鮭のバターぽんソテー

手軽に1食分のたんぱく質が摂取できます

材料 (2人分)

鮭 …………… 2切れ
にんにく …………… 2かけ
しめじ …………… ½株
オリーブオイル …… 大さじ½
バター …………… 5g
しょうゆ …………… 小さじ1
ぽん酢 …………… 小さじ1
レモン …………… ½個
塩・コショウ …… 適量
パセリ …………… 適量

作り方

- ①にんにくはスライスに、鮭は少し厚めの1口大に切り、塩・コショウをふる。しめじは石づきを除き、小房に分ける。
- ②フライパンにオリーブオイルを入れ、①のにんにくをこんがりソテーする。ぎつね色になったら、別皿に取り出す。
- ③フライパンにバター、鮭、しめじを並べて両面を焼く。
- ④両面に焼き目がついたら、②としょうゆ、ぽん酢を加え、全体を混ぜあわせる。
- ⑤レモンを回しかけ、器に盛りつけ、パセリを散らせば完成！



筋力アップ!!

美味しく食べて

がんリスクを線虫が判定する「N-NOSE」

エヌノーズ

日本人が一生のうちに「がん」と診断される確率は、男性65.0%、女性50.2%。今や、2人に1人は「がん」になる時代です(人口動態統計2018年データに基づく)。

そこで今、注目されているのは、線虫という小さな生物を用いた「がん」の新たな検査法「N-NOSE」。健常者の尿からは逃げるのに、がん患者特有の尿の匂いには引き寄せられ

るといふ線虫の優れた嗅覚を利用した検査法で、早期発見が難しいステージ0、ステージ1の早期がんにも反応します。

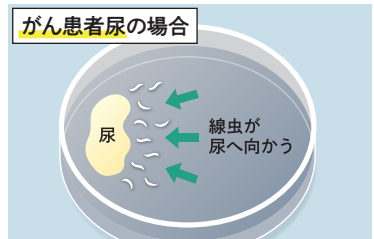
当院での検査方法は、来院して採尿するだけ。検体を凍結して検査機関へ提出し、4~6週間で結果をお知らせします。痛みを伴わず、一度の検査で全身15種類のがんリスクを調べることができます。(業務運営課)



世界初

発見が難しい
早期がんにも反応

検査のしくみ



- 検査は採尿のみで痛みを伴わない
- 線虫はステージ0、1のがんにも反応
- 一度の検査で全身のがんリスクを判定

尿検査
14,800円(税込)

※がんの特定や診断をするものではありません。高リスク判定後の検査は保険適用外となります。



受診後、天神・博多周辺で利用できる食事券を進呈!

年間利用者は延べ12,000名、KBCラジオ「パオーン」でも紹介された、皆さんに好評をいただいているサービスです。当院指定の人間ドックコースを受診した方を対象としています。

ディア天神

① 新三浦 天神店 PUBキリン 居酒屋朝次郎 居酒屋のぶちゃん	マキシム 焼肉 参星(ミツポシ) 天麩羅 酒宇 能古うどん天神ビル店	② アベティート カフェ メトロ エスプレッサメンテリール	③ 樽座敷 天神芙蓉	④ 石蔵 天神店
---	---	----------------------------------	------------	----------

ステーションクリニック

① カフェド エルテ 博多赤らく 円坐・長屋	② ごちそうダイニングななつの花	③ 石蔵 朝日ビル店	④ 石蔵 DEITOS店
------------------------------	------------------	------------	--------------

西区エリア | いしくら 姪の浜店

食事チケット制度について ● 契約店舗にて利用可 ● 有効期限は1カ月 ● 利用金額(上限)は1,700円 ● 自署必要



医療法人親愛 天神クリニック
MEDICAL CORPORATION SHIN-AI TENJIN CLINIC

福岡市中央区天神2-12-1 天神ビル3F
☎092-721-3571

※内容によっては、電話受付の時間が異なります。

診療時間	月	火	水	木	金	土
9:00~18:00	●	●	●	●	●	13:00迄

休診日/日曜・祝日・年末年始・お盆

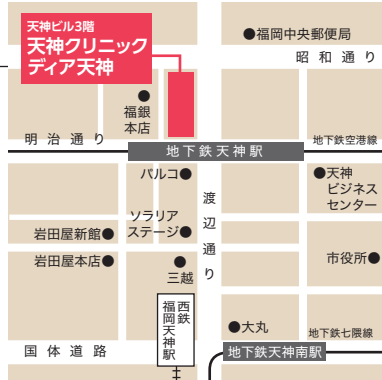
※診療時間は診療科目や状況により異なる場合がございます。予めご了承ください。
※診療科目によっては予約が必要です。
※最新の情報はホームページでご確認ください。



天神クリニックは人間ドック・健康診断を専門とした『ヘルスケアセンター ディア天神』を併設しています。

ACCESS

- 福岡市営地下鉄 空港線「天神駅」 → 中央改札口を出て地下街を北へ進む。
- 福岡市営地下鉄 七隈線「天神南駅」 → 中央改札口を出て大丸を右手に地下街を北へ進む。
- 西鉄 天神大牟田線「西鉄福岡(天神)駅」 → 改札(北口)を出て北へ進み、明治通りを渡ってすぐ。



医療法人親愛 ステーションクリニック
MEDICAL CORPORATION SHIN-AI STATION CLINIC

福岡市博多区博多駅中央街1-1 デイトスアネックス3F
☎092-441-5446

※内容によっては、電話受付の時間が異なります。

診療時間	月	火	水	木	金	土
9:00~18:00	●	●	●	●	●	13:00迄

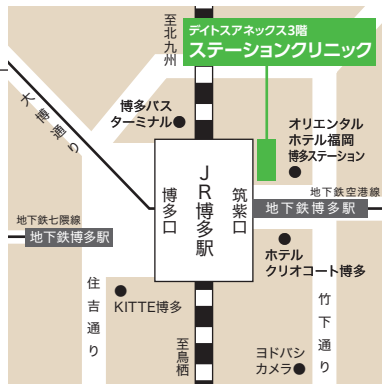
休診日/日曜・祝日・年末年始・お盆

※診療時間は診療科目や状況により異なる場合がございます。予めご了承ください。
※診療科目によっては予約が必要です。
※最新の情報はホームページでご確認ください。



ACCESS

- 福岡市営地下鉄 空港線「博多駅」 → 筑紫改札口を出て東3出口からエレベーターで3階へ。
- 福岡市営地下鉄 七隈線「博多駅」 → 七隈線改札口を出て東3出口からエレベーターで3階へ。
- JR九州 鹿児島本線「博多駅」 → 筑紫口(空港方面)を出て左手すぐ。



<https://www.tenjin-c.jp>



編集後記

今号の親愛通信は大腸CT検査のご紹介をメインにお届けしました。私自身この検査を受診した事がありますが、検査前の準備が簡便で検査自体も苦痛なく受ける事ができました。大腸内視鏡検査と比べるとデメリットもありますが、健康診断の便検査より詳しく大腸の検査を受ける事ができるので、人間ドック・健康診断の際に追加してみたいかがでしょうか。

編集長 松田